

Blue Planet Flug-Trophy 2026

26.09. + 27.09.2026 im Hörnlehafen des YCRhd

ERGÄNZENDE SEGELANWEISUNG

Gemeinsamer Start für alle Startgruppen!

Startgruppe 1 und 2

+ 0:00 Klassenflagge = Zahlenwimpel 1
Jollen und Mehrumpfboote

Klassenflagge = Zahlenwimpel 2
Sport- und Funboote, Liberas & Auslegerboote, Trapezyachten, NT-Yachten, Kielyachten

Startsignale

Signal spätestens 10 Minuten vor dem Start: Setzen Flagge „orange“
+rot backbord runden oder grün steuerbord runden

Signal 6 Minuten vor dem Start: Bergen der Flagge „L“, „AP“, „N“ oder 1. Hilfsstander

Ankündigungssignal 5 Minuten vor dem Start: Klassenflagge/Klassenflaggen

Vorbereitungssignal 4 Minuten vor dem Start: Flagge „P“, „I“, „U“ oder „Black Flag“

Signal 1 Minute vor dem Start: Bergen Flagge „P“, „I“, „U“ oder „Black Flag“

Start der einzelnen Wertungsgruppen: Bergen der Klassenflagge/Klassenflaggen

Das Startschiff bleibt 15 Minuten auf Position. Später startende Boote gelten als nicht gestartet.

Flagge X

Einzelrückruf (ein Hupton), Entlastung laut Regel 30.1., wenn diese Entlastung nicht ausgeführt wird, erfolgt durch die Wettfahrtleitung eine Bestrafung von einer Minute pro Sekunde Frühstart, jedoch mindestens 10 Min.

Erster Hilfsstander

Allgemeiner Rückruf (zwei Schüsse)

Ziel

Zwischen einer Bahnmarke und dem Schiff mit gesetzter blauer Flagge (evt. mit Flagge S – Bahnabkürzung) – jede Bahnmarke kann das Ziel sein.

Hinweise

Sind am Schwarzen Brett ersichtlich und werden durch die Flagge L und einem akustischen Signal bekannt gegeben und sind dann verbindlich.

Schwimmwesten

Alle Segler müssen während der Wettfahrten Schwimmwesten bei sich führen. Die Flagge Y am Startschiff bedeutet: Schwimmwesten sind anzulegen und so lange zu tragen, wie dieses Signal gesetzt ist. Taucher- und Trockenanzüge gelten nicht als Schwimmwesten.

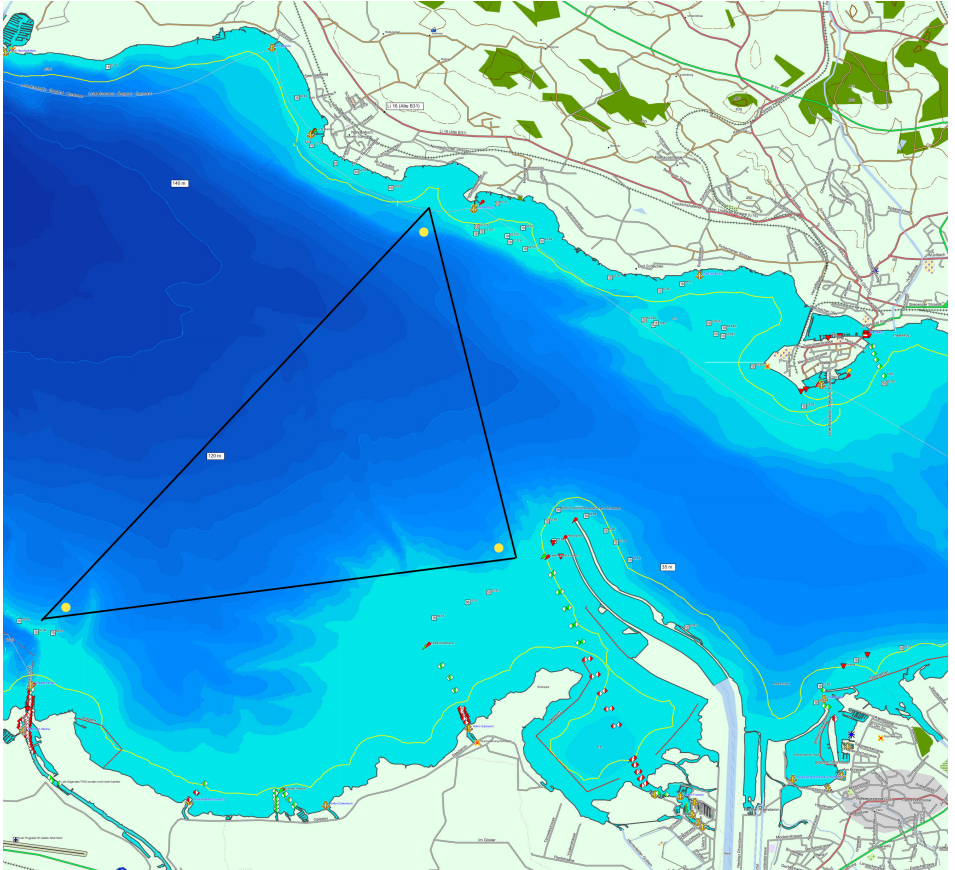
Sturmwarnung

Bei Starkwind- oder Sturmwarnung (40 oder 90 Blitze pro Minute) besteht Schwimmwestenzwang.

Blue Planet Flug-Trophy 2026

26.09. + 27.09.2026 im Hörnlehafen des YCRhd

REGATTABAHN SAMSTAG



Rot backbord runden oder grün steuerbord runden

Start – Zielboje : Vor dem Rohrspitz

Boje Wasserburg: N 47°34'01" O 9°37'25" (N 47°34,020' O 9°37,422')

Boje Alter Rhein: N 47°30'49" O 9°34'16" (N 47°30,824' O 9°34,259')

Blue Planet Flug-Trophy 2026

26.09. + 27.09.2026 im Hörnlehafen des YCRhd

REGATTABAHN SONNTAG

